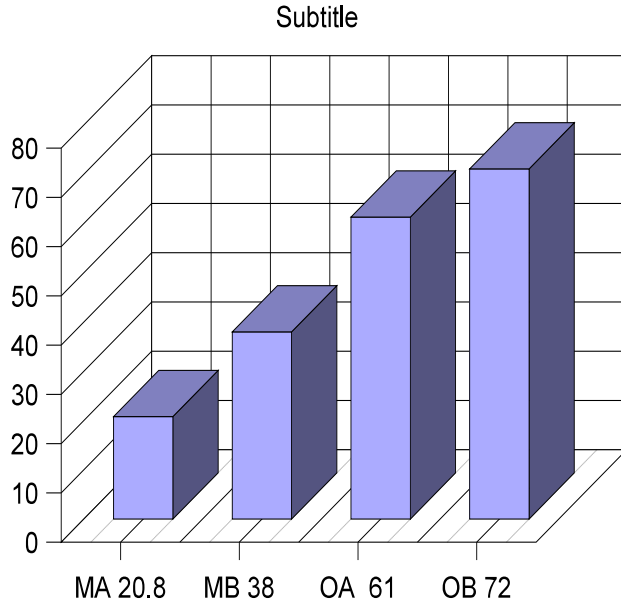
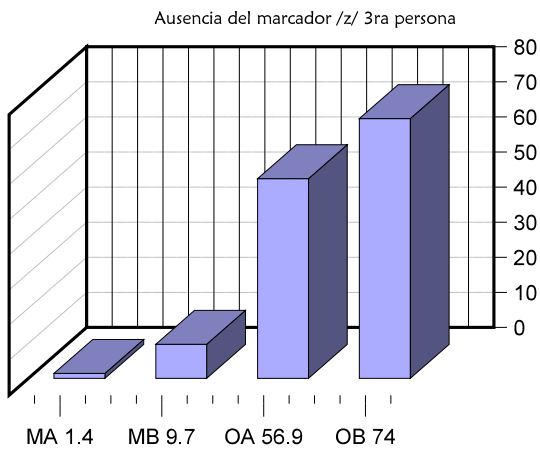


Ejemplos
Variación social

Ausencia de /r/ postvocálica en el inglés afroamericano de Detroit



Ausencia del marcador /-z/ de 3ra persona



[1] /desk/ ---> [des]

Este fenómeno se da tanto en grupos monomorfémicos como en grupos bimorfémicos:

[2] /gest/ ---> [ges] "guest" (monomorfémico)
/gest/ ---> [ges] "guessed" (bimorfémico)

[3]	C ---> Ø /	K ___ V	25.2%	lif(t) it
		S ___ V	34.9%	wil(d) elephant
		K ___ ~V	68.8%	fas(t) car
		S ___ ~V	83.3%	san(d) castle

[S = sonorante; K = obstruyente]

[4] caé -- traé (relativamente bajo grado de sintomaticidad.)

se reí -- se freí (alto grado de sintomaticidad)

Clase y ocupación. = 5

- 1 Profesionales mayores
Ejecutivos en empresas importantes
- 2 Profesionales menores
Ejecutivos de empresas medianas
- 3 Semi-profesionales
Administradores de empresas pequeñas
- 4 Técnicos
Propietarios de pequeños negocios
- 5 Operarios titulados
- 6 Operarios no titulados
- 7 Peones

Escolaridad = 7

- 1** **Cualquier título de posgrado**
- 2** **Grado universitario**
- 3** **Un año o más de universidad**
- 4** **Bachillerato**
- 5** **Varios años de colegio**
- 6** **Grados 7—9**
- 7** **Menos que 7 años de escolaridad**